

OPĆI PODACI O ODJELU

Šumarija	Tomislavgrad		
Gospodarska jedinica	Tušnica-Kologaj		
Odjel	80 a		
Površina (ha)	25,99		
Neto drvena masa (m³)	Četinjače	Listače	Σ
	781,52	0,00	751,52
Srednja zapremina doznačenih stabala (m³)	0,39		
Srednji promjer doznačenih stabala	24,16		
Ukupan broj doznačenih stabala (komada)	2.640		
Prosječni broj doznačenih stabala (kom/ha)	101,60		
Prosječna doznačena zapremina doznačenih stabala (m³/ha)	39,44		
Srednja udaljenost privlačenja (m)	529		
Uvjeti rada	m³/ha	Nepovoljan	
	Distanca (m)	Povoljan	
	Nagib (%)	Jako povoljan	
Dvotjedna dinamika (m³) (odnosi se na cijeli LOT)	438		
Potreban broj radnih dana (odnosi se na cijeli LOT)	58		
Vrijednost poslova (odnosi se na cijeli LOT)			
Napomena :			



OPĆI PODACI O ODJELU

Šumarija	Tomislavgrad		
Gospodarska jedinica	Tušnica-Kologaj		
Odjel	82 a		
Površina (ha)	18,72		
Neto drvena masa (m³)	Četinjače	Listače	Σ
	162,52	0,00	162,52
Srednja zapremina doznačenih stabala (m³)	0,25		
Srednji promjer doznačenih stabala	21,57		
Ukupan broj doznačenih stabala (komada)	817		
Prosječni broj doznačenih stabala (kom/ha)	43,60		
Prosječna doznačena zapremina doznačenih stabala (m³/ha)	11,03		
Srednja udaljenost privlačenja (m)	273		
Uvjeti rada	m³/ha	Nepovoljan	
	Distanca (m)	Jako povoljan	
	Nagib (%)	Povoljan	
Dvotjedna dinamika (m³) (odnosi se na cijeli LOT)	438		
Potreban broj radnih dana (odnosi se na cijeli LOT)	58		
Vrijednost poslova (odnosi se na cijeli LOT)			
Napomena :			

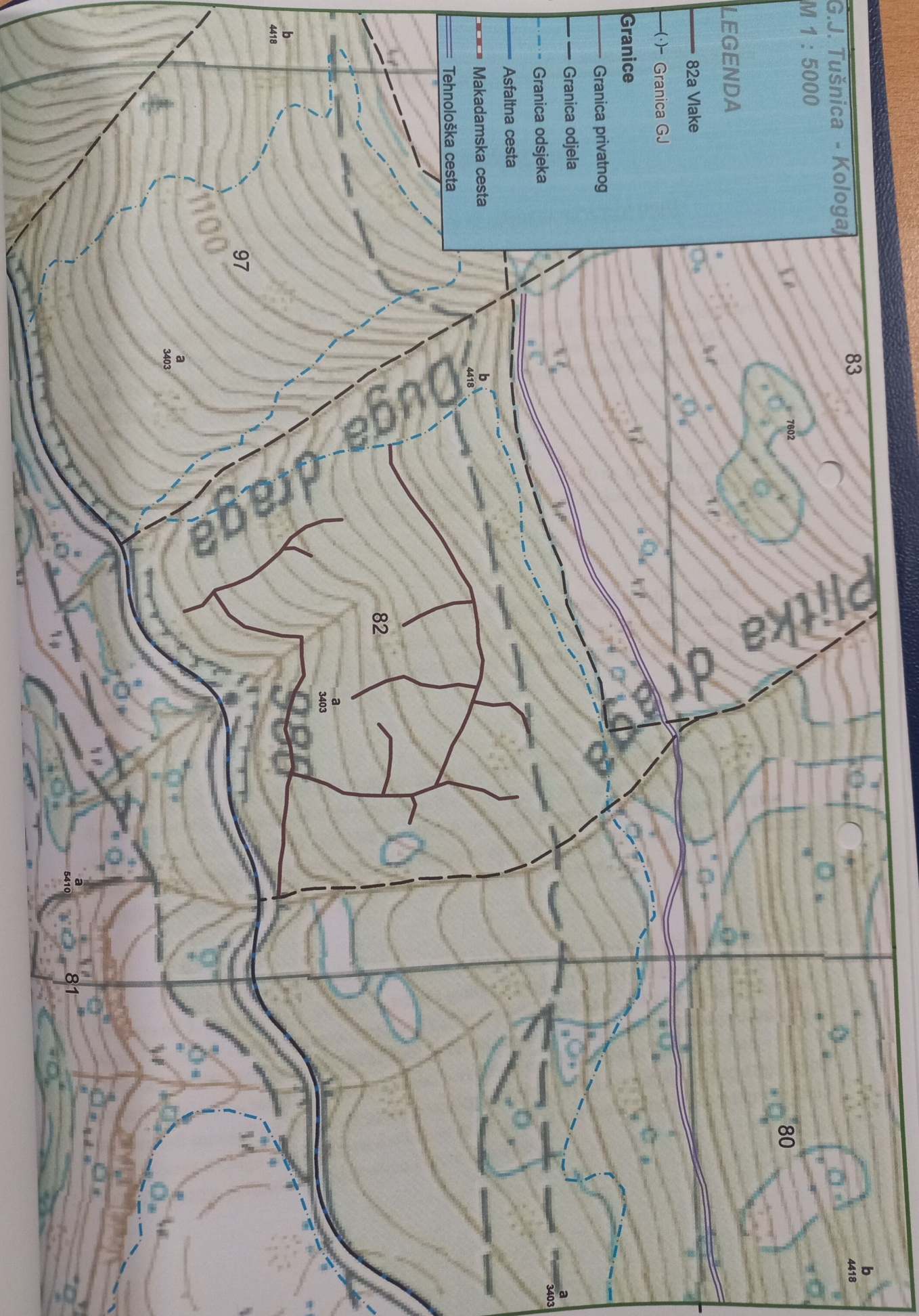
G.J. Tušnica - Kologaj
M 1 : 5000

LEGENDA

82a Vlake
(-) Granica GJ

Granice

Granica privatnog
Granica odjela
Granica odsjeka
Asfaltna cesta
Makadamska cesta
Tehnološka cesta



OPĆI PODACI O ODJELU

Šumarija	Tomislavgrad		
Gospodarska jedinica	Tušnica-Kologaj		
Odjel	97 a		
Površina (ha)	12,27		
Neto drvena masa (m³)	Četinjače	Listače	Σ
	128,85	0,00	128,85
Srednja zapremina doznačenih stabala (m³)	0,25		
Srednji promjer doznačenih stabala	20,45		
Ukupan broj doznačenih stabala (komada)	654		
Prosječni broj doznačenih stabala (kom/ha)	53,30		
Prosječna doznačena zapremina doznačenih stabala (m³/ha)	13,47		
Srednja udaljenost privlačenja (m)	246		
Uvjeti rada	m³/ha	Nepovoljan	
	Distanca (m)	Jako povoljan	
	Nagib (%)	Jako povoljan	
Dvotjedna dinamika (m³) (odnosi se na cijeli LOT)	438		
Potreban broj radnih dana (odnosi se na cijeli LOT)	58		
Vrijednost poslova (odnosi se na cijeli LOT)			
Napomena :			

LEGENDA

97a vlake

(-) Granica GJ

Granice

Granica privatnog

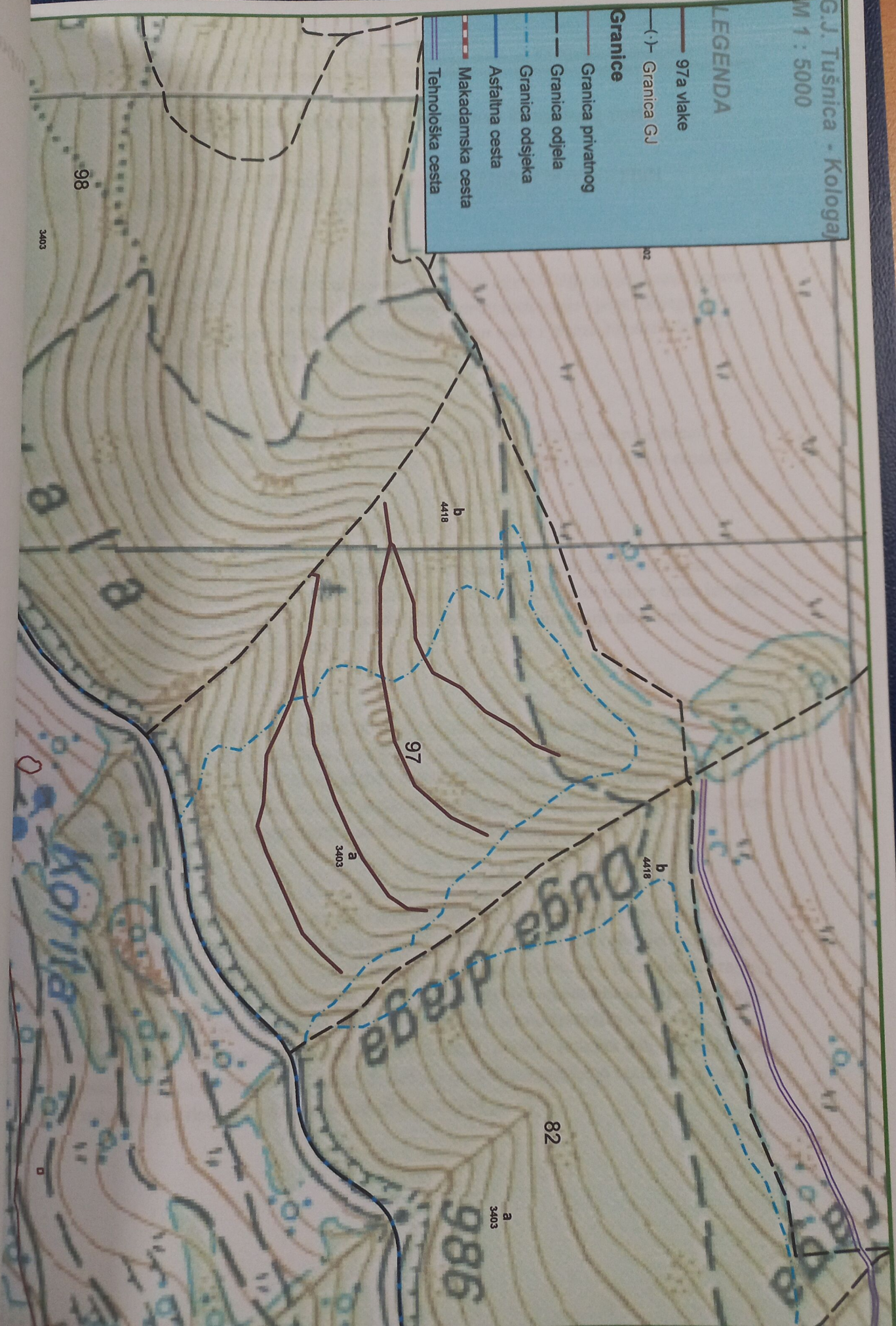
Granica odjela

Granica odsjeka

Asfaltna cesta

Makadamska cesta

Tehnološka cesta

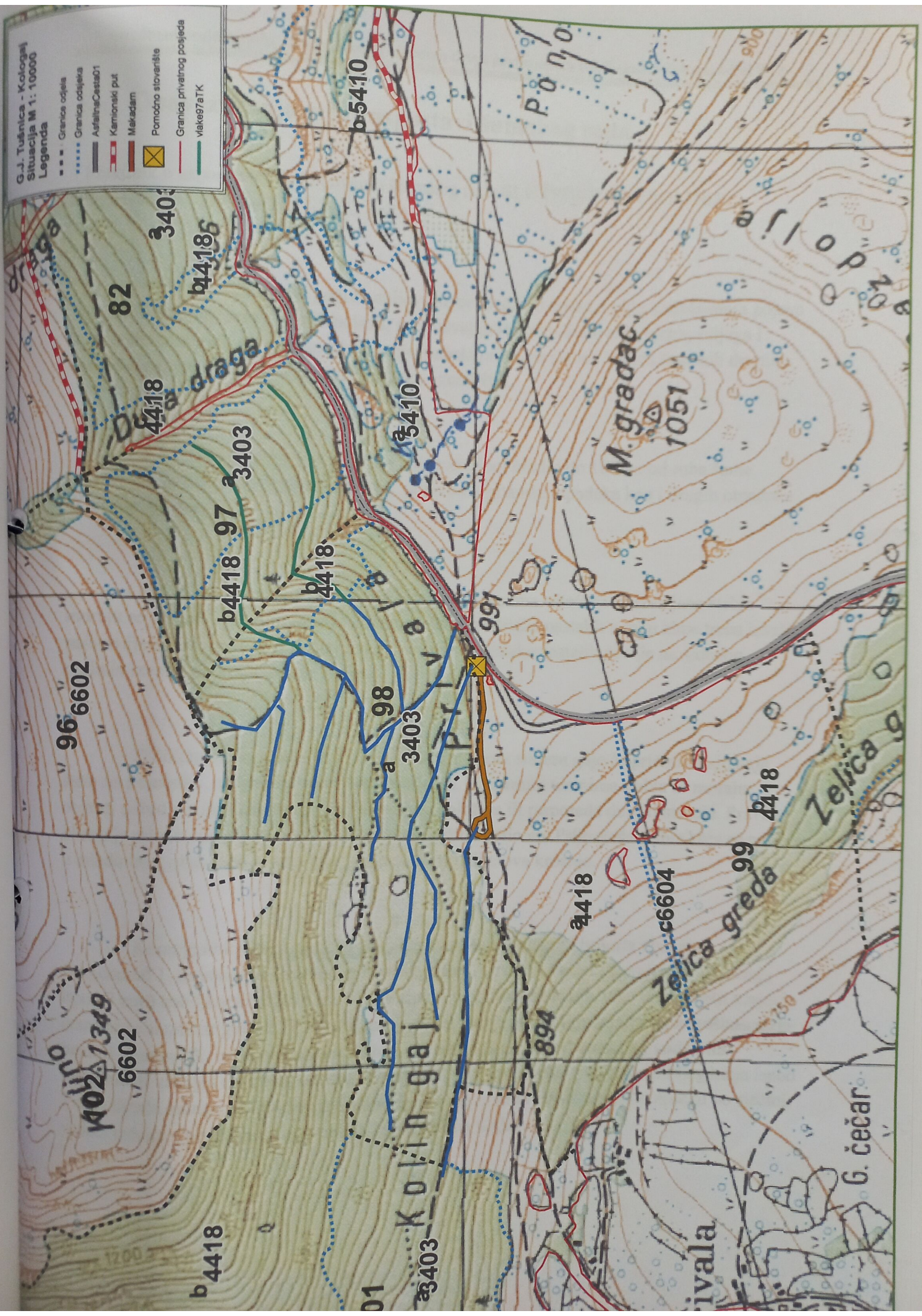


OPĆI PODACI O ODJELU

Šumarija	Tomislavgrad		
Gospodarska jedinica	Tušnica-Kologaj		
Odjel	98 a		
Površina (ha)	51,13		
Neto drvena masa (m³)	Četinjače	Listače	Σ
	721,34	0,00	721,34
Srednja zapremina doznačenih stabala (m³)	0,33		
Srednji promjer doznačenih stabala	22,67		
Ukupan broj doznačenih stabala (komada)	2.865		
Prosječni broj doznačenih stabala (kom/ha)	56,00		
Prosječna doznačena zapremina doznačenih stabala (m³/ha)	18,62		
Srednja udaljenost privlačenja (m)	554		
Uvjeti rada	m³/ha	Nepovoljan	
	Distanca (m)	Nepovoljan	
	Nagib (%)	Jako povoljan	
Dvotjedna dinamika (m³) (odnosi se na cijeli LOT)	438		
Potreban broj radnih dana (odnosi se na cijeli LOT)	58		
Vrijednost poslova (odnosi se na cijeli LOT)			
Napomena :			

G.J. Tušnica - Kološaj
 Situacija M 1:10000
 Legenda

- Granica odjela
- ... Granica općine
- Asfaltna cesta
- Kamioni put
- Makadam
- ⊠ Pomoćno stanište
- Granica privatnog posjeda
- vlake 97a TK



OPĆI PODACI O ODJELU

Šumarija	Tomislavgrad		
Gospodarska jedinica	Tušnica-Kologaj		
Odjel	101 a		
Površina (ha)	25,29		
Neto drvena masa (m³)	Četinjače	Listače	Σ
	321,51	0,00	321,51
Srednja zapremina doznačenih stabala (m³)	0,23		
Srednji promjer doznačenih stabala	21,00		
Ukupan broj doznačenih stabala (komada)	1.809		
Prosječni broj doznačenih stabala (kom/ha)	71,50		
Prosječna doznačena zapremina doznačenih stabala (m³/ha)	16,32		
Srednja udaljenost privlačenja (m)	1.322		
Uvjeti rada	m³/ha	Nepovoljan	
	Distanca (m)	Nepovoljan	
	Nagib (%)	Povoljan	
Dvotjedna dinamika (m³) (odnosi se na cijeli LOT)	438		
Potreban broj radnih dana (odnosi se na cijeli LOT)	58		
Vrijednost poslova (odnosi se na cijeli LOT)			
Napomena :			

